

LEGENDA

NORME GENERALI DI FATTIBILITA' GEOLOGICA

CLASSI DI FATTIBILITA' GEOLOGICA CON MODESTE LIMITAZIONI

IIA SOTTOCLASSE IIA: AREE SUBPIANEGGIANTI O A DEBOLE PENDENZA DI NATURA MORENICA IN AMBITO ANTROPIZZATO
La realizzazione di costruzioni o di interventi di significativa modifica delle morfologie in essere, è subordinata alla effettuazione di specifiche indagini ai sensi del D.M. 14.01.2008 "Norme tecniche per le costruzioni", da definirsi in relazione alla tipologia ed entità degli interventi di progetto, con eventuale estensione per un adeguato intorno del sito di intervento.

IIB SOTTOCLASSE IIB: AREE SUBPIANEGGIANTI O A DEBOLE PENDENZA, DI NATURA MORENICA O FLUVIOGLACIALE, POSTE IN AMBITO EXTRAURBANO CARATTERIZZATE AD ASSENZA DI SIGNIFICATIVI PROCESSI EVOLUTIVI IN ATTO
La realizzazione di costruzioni o di interventi di significativa modifica delle morfologie in essere, è subordinata alla effettuazione di specifiche indagini ai sensi del D.M. 14.01.2008 "Norme tecniche per le costruzioni", da definirsi in relazione alla tipologia ed entità degli interventi di progetto, con eventuale estensione per un adeguato intorno del sito di intervento.

CLASSI DI FATTIBILITA' GEOLOGICA CON CONSISTENTI LIMITAZIONI

IIIA SOTTOCLASSE IIIA: AREE INTERNE AI CORDONI MORENICI, CON LIMITATA CAPACITA' DI DRENAGGIO, POSTE IN CONTESTO URBANO O PARZIALMENTE ANTROPIZZATO
La realizzazione di costruzioni o di interventi di significativa modifica delle morfologie in essere, è subordinata alla effettuazione di specifiche indagini ai sensi del D.M. 14.01.2008 "Norme tecniche per le costruzioni", da definirsi in relazione alla tipologia ed entità degli interventi di progetto e da estendersi per un adeguato intorno del sito di intervento.

IIIB SOTTOCLASSE IIIB: AREE AL PIEDE DEI VERSANTE PIU' ACCLIVI E/O DI COLMATAZIONE DI IMPLUVI PREESISTENTI
La realizzazione di costruzioni o di interventi di significativa modifica delle morfologie in essere, è subordinata alla effettuazione di specifiche indagini ai sensi del D.M. 14.01.2008 "Norme tecniche per le costruzioni", da definirsi in relazione alla tipologia ed entità degli interventi di progetto e da estendersi per un adeguato intorno del sito di intervento.

IIIC SOTTOCLASSE IIIC: AREE SUBPIANEGGIANTI CON PREVALENTI DEPOSITI SUPERFICIALI A BASSE CARATTERISTICHE GEOTECNICHE E BASSA PERMEABILITA' SUPERFICIALE
La realizzazione di costruzioni o di interventi di significativa modifica delle morfologie in essere, è subordinata alla effettuazione di specifiche indagini ai sensi del D.M. 14.01.2008 "Norme tecniche per le costruzioni", da definirsi in relazione alla tipologia ed entità degli interventi di progetto e da estendersi per un adeguato intorno del sito di intervento.

IIID SOTTOCLASSE IIID: AREE DI SCARPATA IN CONTESTO URBANO
La realizzazione di costruzioni o di interventi di significativa modifica delle morfologie in essere, è subordinata alla effettuazione di specifiche indagini ai sensi del D.M. 14.01.2008 "Norme tecniche per le costruzioni", da definirsi in relazione alla tipologia ed entità degli interventi di progetto e da estendersi per un adeguato intorno del sito di intervento.

CLASSI DI FATTIBILITA' GEOLOGICA CON GRAVI LIMITAZIONI

IIVA SOTTOCLASSE IVA: AREE DI FONDOVALLE DEI CORSI D'ACQUA DI MAGGIORI DIMENSIONI POTENZIALMENTE SOGGETTE A FENOMENI DI FONDAZIONE
E' vietata la realizzazione di nuove costruzioni, anche a seguito di demolizione di costruzioni esistenti, così come l'ampliamento areale delle costruzioni esistenti.

IIVB SOTTOCLASSE IIVB: AREE INTERNE AI CORDONI MORENICI, CON LIMITATA CAPACITA' DI DRENAGGIO, POSTE IN CONTESTO EXTRAURBANO NON ANTROPIZZATO
E' vietata la realizzazione di nuove costruzioni, anche a seguito di demolizione di costruzioni esistenti, così come l'ampliamento areale delle costruzioni esistenti.

IIVC SOTTOCLASSE IIVC: SCARPATE DI MAGGIORE ESTENSIONE E PENDENZA SITE IN AREA EXTRAURBANA
E' vietata la realizzazione di nuove costruzioni, anche a seguito di demolizione di costruzioni esistenti, così come l'ampliamento areale delle costruzioni esistenti.

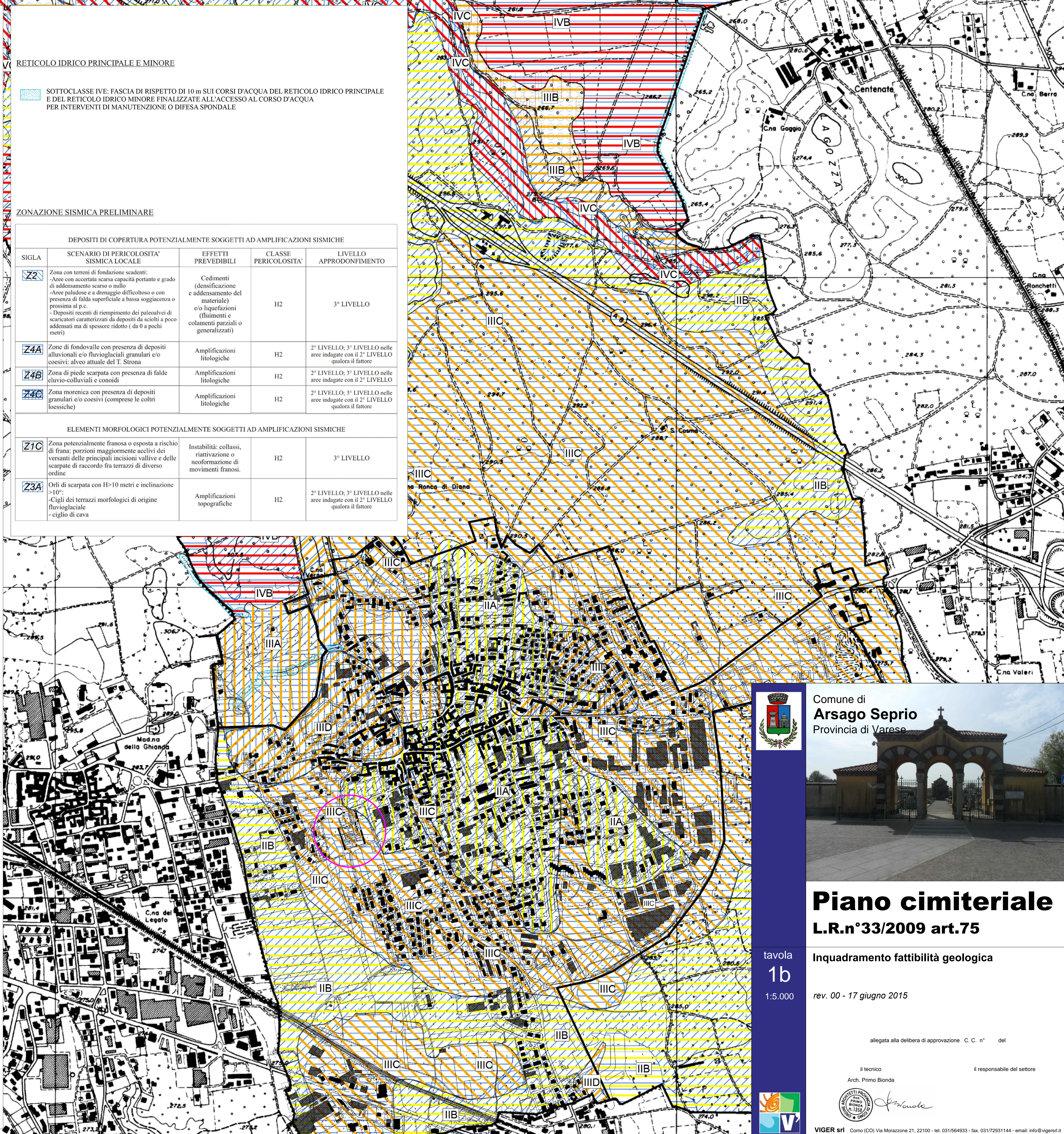
IIVD SOTTOCLASSE IIVD: AREE DEGRADATE DA RECUPERARE
Per tali aree valgono le prescrizioni di cui all'art. 11 del N.T.A. del Parco Lombardo della Valle del Ticino.

RETICOLO IDRICO PRINCIPALE E MINORE

SOTTOCLASSE IVE: FASCIA DI RISPETTO DI 10 m SUI CORSI D'ACQUA DEL RETICOLO IDRICO PRINCIPALE E DEL RETICOLO IDRICO MINORE FINALIZZATE ALL'ACCESSO AL CORSO D'ACQUA PER INTERVENTI DI MANUTENZIONE O DIFESA SPONDALE

ZONAZIONE SISMICA PRELIMINARE

Table with 5 columns: SIGLA, SCENARIO DI PERICOLOSITA' SISMICA LOCALE, EFFETTI PREVEDIBILI, CLASSE PERICOLOSITA', LIVELLO APPROFONDIMENTO. It details seismic risk scenarios like Z2, Z4A, Z4B, Z4C, Z1C, and Z3A.



Piano cimiteriale L.R.n°33/2009 art.75

Inquadramento fattibilità geologica rev. 00 - 17 giugno 2015

Administrative information including the title 'tavola 1b', scale '1:5.000', the responsible technical office 'Arch. Primo Bionda', and contact details for VIGER srl.