

ZONE OMOGENEE

- Zona A1 - Zona di interesse storico-artistico-ambientale
- Zona A2 - Zona di tutela ambientale e paesistica
- Zona B1 - Zona residenziale intensiva di completamento
- Zona B2 - Zona residenziale intensiva, in attuazione di P.d.R. approvato
- Zona C1 - Zona residenziale semi-intensiva di completamento
- Zona C2 - Zona residenziale semi-intensiva di espansione
- Zona C4 - Zona residenziale estensiva di completamento
- Zona C4 bis - Zona residenziale estensiva di completamento con obbligo di Piano Attuativo
- Zona C5 - Zona residenziale a verde privato
- Zona C6 - Zona residenziale a villini
- Zona D1 - Zona per le attività produttive esistenti
- Zona D2 - Zona per le attività produttive di completamento
- Zona D3 - Zona per le attività produttive di espansione
- Zona D4 - Zona per le attività commerciali-direzionali
- Zona E1 - Zona per le attività agricole-forestali di iniziativa comunale
- Zona F1 - Zona per attrezzature collettive (standards) al servizio degli insediamenti residenziali
- Zona F2 - Zona per attrezzature collettive (standards) al servizio degli insediamenti produttivi
- Zona F3 - Zona per attrezzature di interesse generale: impianti tecnologici
- Zona F4 - Zona di verde di tipo pubblico di riqualificazione paesaggistica
- Zona F5 - Zona sportiva privata

PEEP - Individuazione del PAZ vigente (Dall. G.R.L. n° 4222 del 20/10/95)

FASCE DI RISPETTO

- Fascia di rispetto cimiteriale
- Fascia di rispetto stradale-ferroviario

PERIMETRI

- Zona IC parco del Ticino
- Piani attuativi
- Zona A

ATTREZZATURE PUBBLICHE

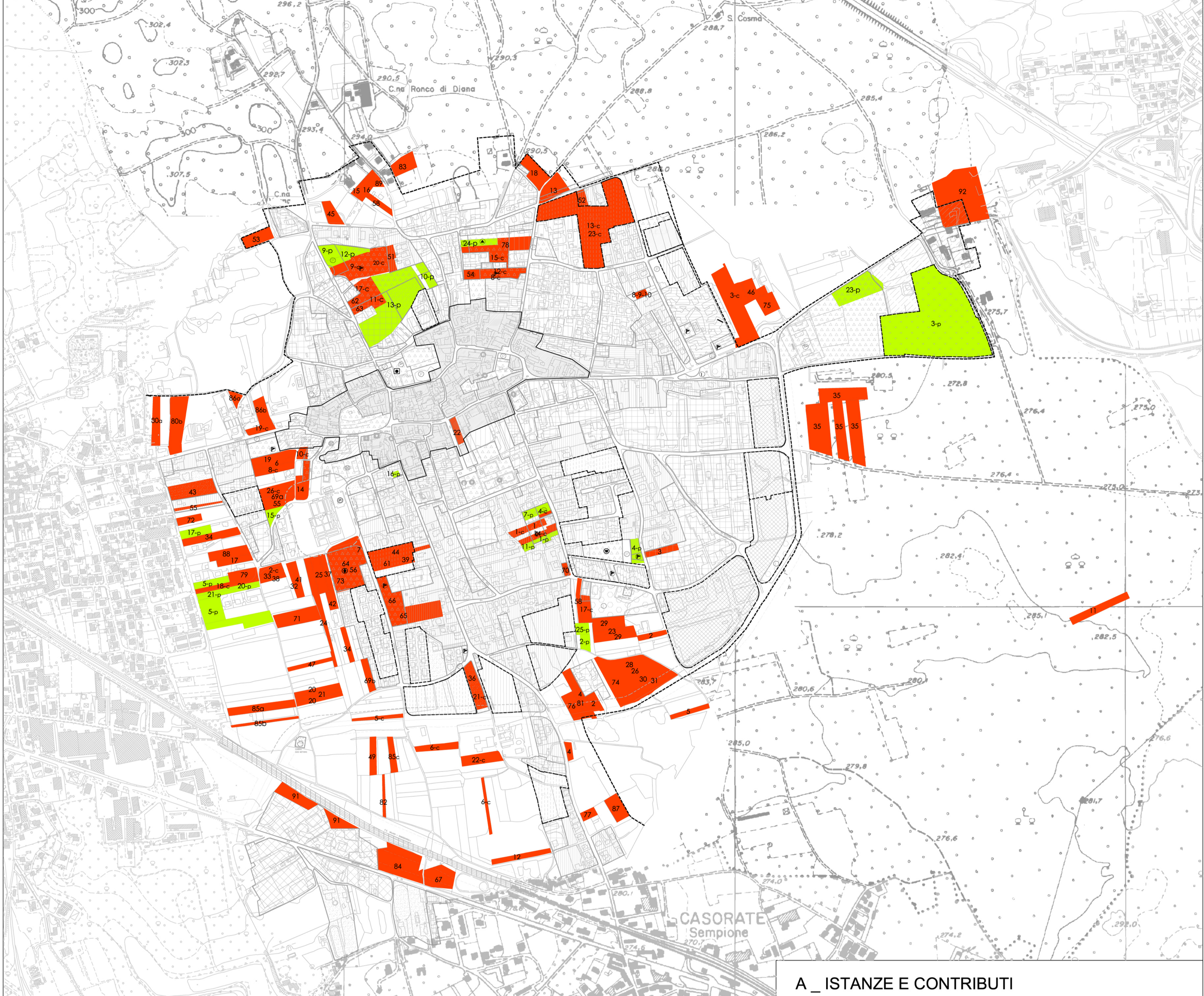
- Standards per residenza
- ISTRUZIONE INFERIORE
 - asilo nido
 - scuola materna
 - scuola elementare
 - scuola media
- INTERESSE COMUNE
 - opere religiose
 - biblioteca
 - museo
 - centro sociale
 - ambulatorio
 - uffici comunali
- VERDE PUBBLICO
 - sportivo
 - parco e gioco
- PARCHeggi

Standards per insediamenti produttivi
verde, servizi sociali e parcheggi

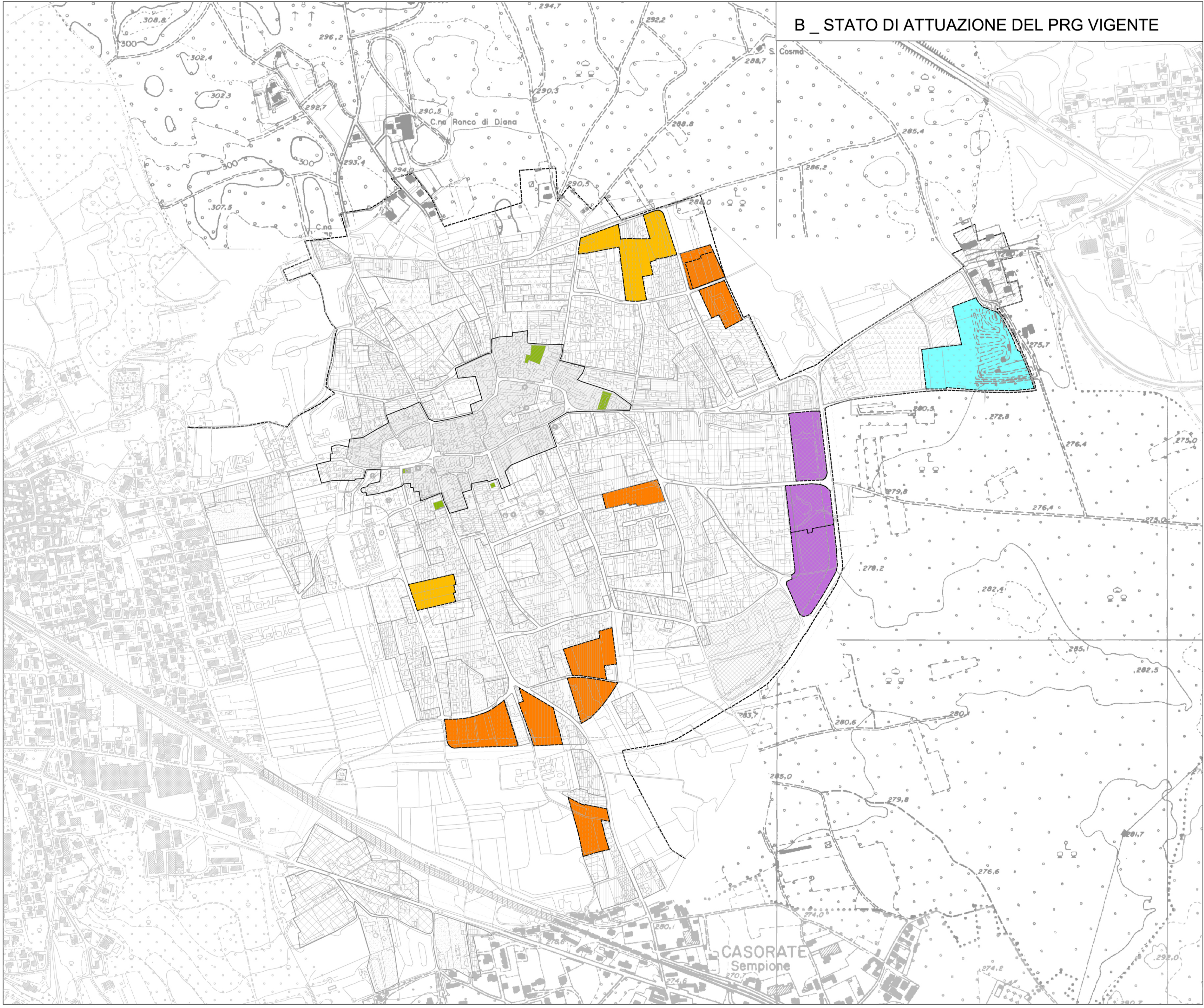
ATTREZZATURE DI INTERESSE GENERALE

- TECNOLOGICHE
 - SIP
 - ENEL
 - ACQUA
 - GAS
- scuole professionali

● esistenti
○ di progetto



A_ ISTANZE E CONTRIBUTI



B_ STATO DI ATTUAZIONE DEL PRG VIGENTE

Legenda A

■	Istanze pervenute prima dell'avvio del PGT
■	Istanze pervenute dopo l'avvio del PGT fino al 28 Febbraio 2010

Legenda B

	Residenziale	Produttivo	Altro
P.A. attuali	■	■	■
P.A. inattuali	■	■	■
P.I.I. attuali	■		

Adozione con delibera del C.C. Pubblicazione
Approvazione con delibera C.C. Pubblicazione sul B.U.R.L.

n° del
il del
n° del

Marco Engel
Giampiero Spinelli

Gruppo di lavoro: Architetto Marco Engel, Architetto Giampiero Spinelli con: Sarah Marinaro, Fabrizio Calloni e Laura Bossi

Comune di Arsago Seprio
Provincia di Varese

PGT

Piano di Governo del Territorio
Documento di Piano

Istanze e stato di attuazione del PRG

Scala 1/5.000 14 Luglio 2011 Tav.DA05