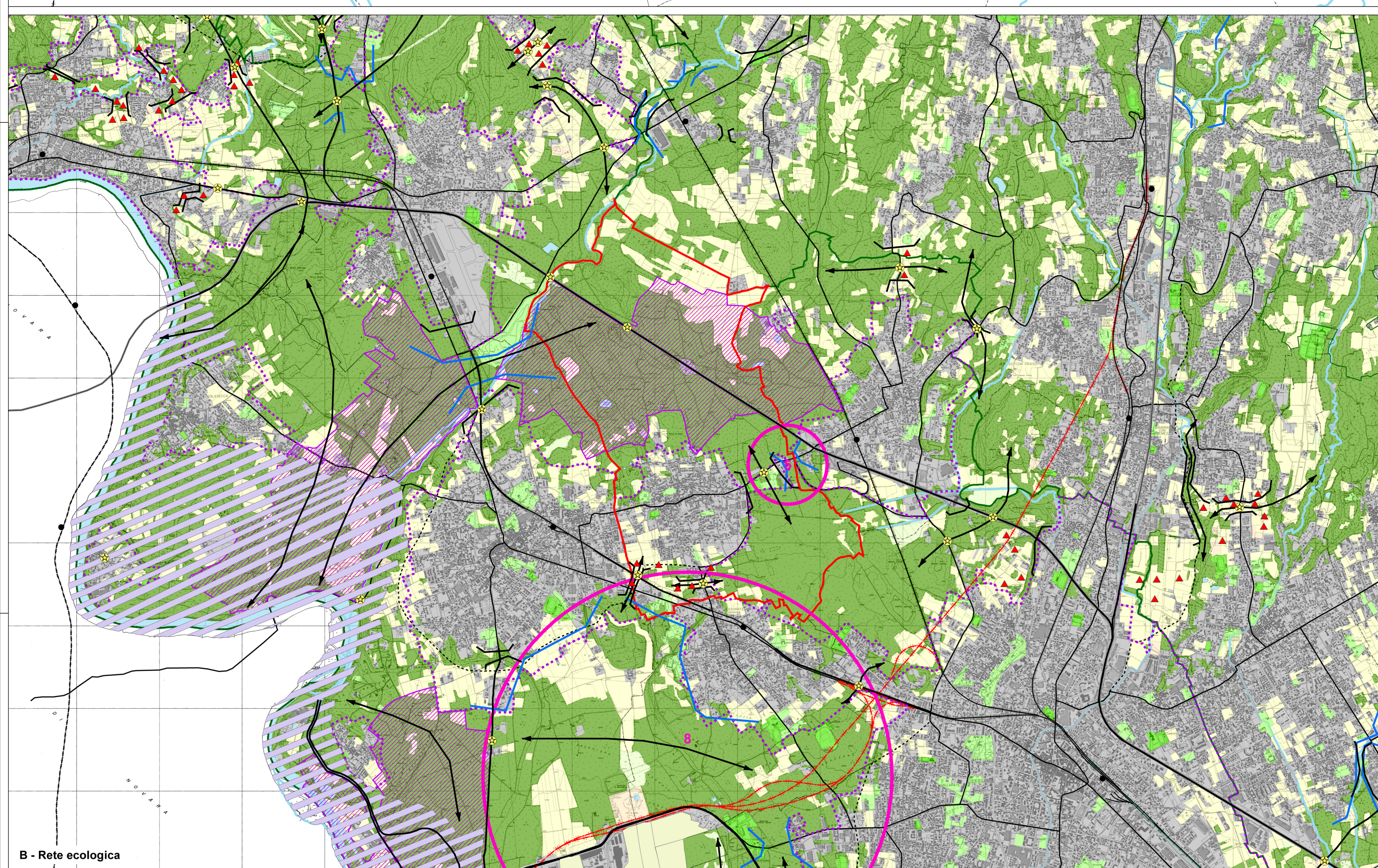


A - Aree urbanizzate



B - Rete ecologica

- Infrastrutture**
- Autostrade
  - Altre strade
  - Strade di progetto
  - Ferrovie esistenti
  - Ferrovie di progetto
  - Spazi accessori della mobilità
  - Stazioni ferroviarie esistenti
  - Confine del Comune di Arsago Seprio
  - Confini comunali
  - Confini provinciali

- Legenda - A - Aree urbanizzate (DUSAF)**
- Tessuto residenziale denso e continuo mediamente denso
  - Tessuto residenziale discontinuo, rado e nucleiforme, sparso
  - Insediamenti industriali, artigianali, commerciali e agricoli
  - Parchi e giardini, impianti sportivi e ricreativi, strutture turistiche
- Aree non urbanizzate (DUSAF)**
- Seminativi, prati e boschi
  - Aree sterili o incolte

- Legenda - B - Aree urbanizzate (DUSAF)**
- Aree urbanizzate
  - Impianti sportivi e ricreativi, strutture turistiche
  - Parchi e giardini
- Aree non urbanizzate (DUSAF)**
- Seminativi e prati
  - Vegetazione naturale, aree incolte
  - Aree sterili
  - Boschi e legnose agrarie
  - Aree idriche e corsi d'acqua principali

- Rete ecologica del PTC**
- Varchi
  - Aree Critiche
  - Perimetro "IC" del PTC del Parco del Ticino
  - Confini dei Parchi regionali
  - Siti di Importanza Comunitaria (SIC) IT2010011 "Paludi di Arsago"
- Rete ecologica del Parco del Ticino**
- ▲ Zone agricole da consolidare come cuscinetto
  - ★ Punti critici di conflitto
  - Varchi da preservare
  - Fasce per corridoi secondari

Adozione con delibera del C.C. Pubblicazione con delibera C.C. Approvazione con delibera C.C. Pubblicazione sul BURL

Comune di Arsago Seprio

Gruppo di lavoro: Architetto Marco Engel, Architetto Giampiero Spinelli con: Sarah Marinaro, Fabrizio Calloni e Laura Bossi

Comune di Arsago Seprio  
Provincia di Varese

**Piano di Governo del Territorio**  
**Documento di Piano**

Contesto metropolitano:  
aree urbanizzate e reti ecologiche

Modificato a seguito dell'accoglimento delle osservazioni

Scala 1/20.000    04 Aprile 2012    Tav.DA01

Fonti: SIT Regione Lombardia, Progetto DUSAF, Provincia di Varese.