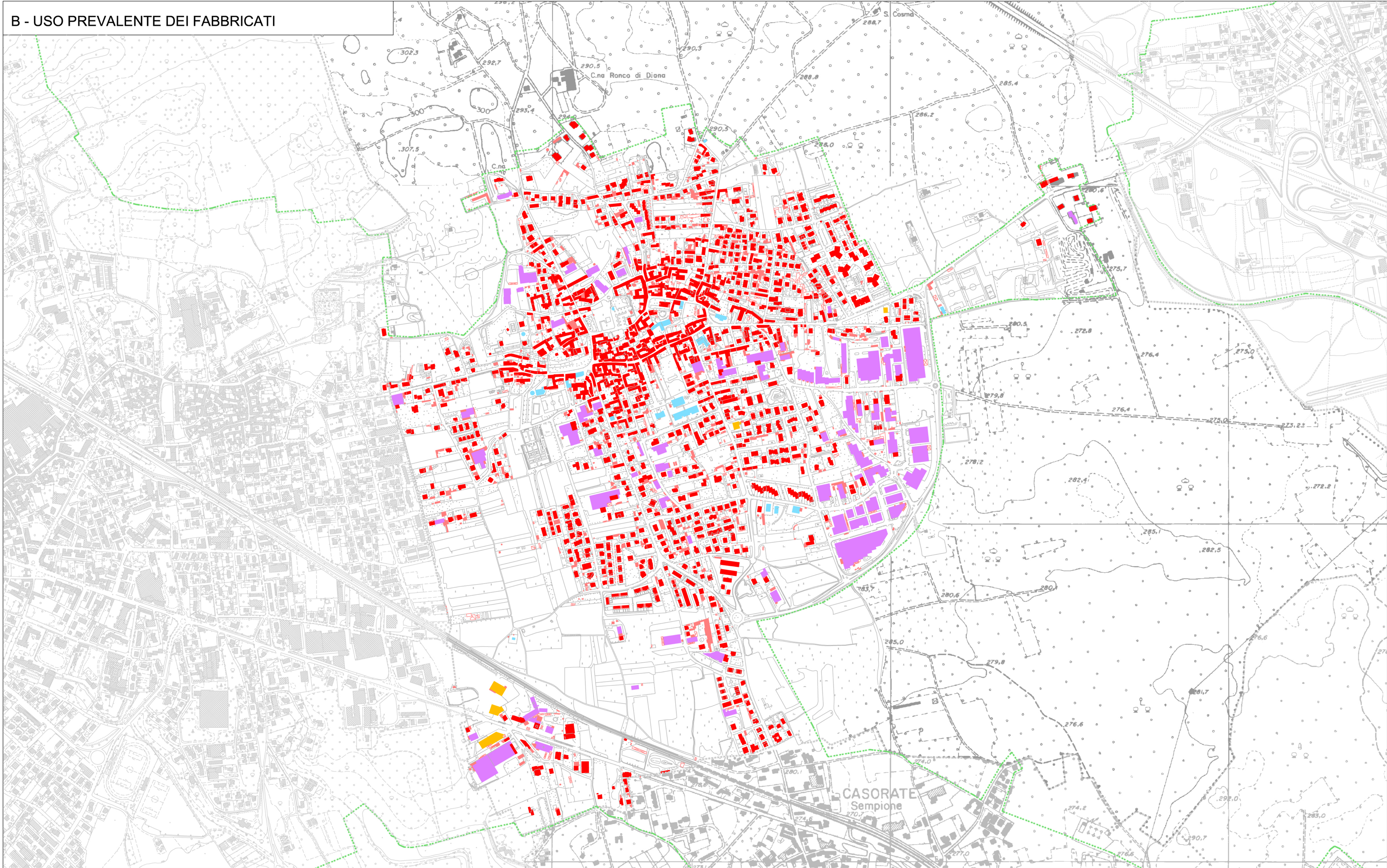


A - USO PREVALENTE DEL SUOLO NON URBANIZZATO



B - USO PREVALENTE DEI FABBRICATI

Legenda A - Uso del suolo non urbanizzato

- Aree agricole in genere
- Boschi e arbusteti
- Altre aree incolte
- Edificazioni sparse con giardino
- Tessuto edilizio consolidato
- Verde pubblico, attività sportive e altri spazi di uso pubblico all'interno del tessuto edilizio consolidato.

Legenda B - Uso prevalente dei fabbricati

- Edifici ad uso prevalentemente residenziale
- Edifici ad uso prevalentemente industriale/artigianale
- Edifici ad uso commerciale
- Edifici dei servizi pubblici
- Box, depositi, altri edifici accessori e tettoie

Perimetro "IC" del PTC del Parco del Ticino

Confine Comunale

Adozione con delibera del C.C.
 Pubblicazione
 Approvazione con delibera C.C.
 Pubblicazione sul BURL

n° del

Il del

n° del

Gruppo di lavoro: Marco Engel, Giampiero Spinelli con Laura Bossi e Sarah Marinaro

Comune di Arsago Seprio
 Provincia di Varese

PGR

Piano di Governo del Territorio
Piano delle Regole

Uso prevalente dei fabbricati e del suolo non urbanizzato

Scala 1/5.000 14 Luglio 2011 Tav.RA01

In tavola sono rappresentate solamente le aree ricadenti all'interno del perimetro "IC" del PTC del Parco del Ticino