

LEGENDA SORGENTI LUMINOSE

CONCENTRATA	VAPORI DI MERCURIO	SODIO AD ALTA PRESSIONE	SODIO A BASSA PRESSIONE	ALOGENURI METALLICI	FLUORESCENTE	INCANDESCENZA	AD ALOGENI	LED	SORGENTE NON RILEVABILE
	[Color swatch]	[Color swatch]	[Color swatch]	[Color swatch]	[Color swatch]	[Color swatch]	[Color swatch]	[Color swatch]	[Color swatch]

LEGENDA APPARECCHI DI ILLUMINAZIONE

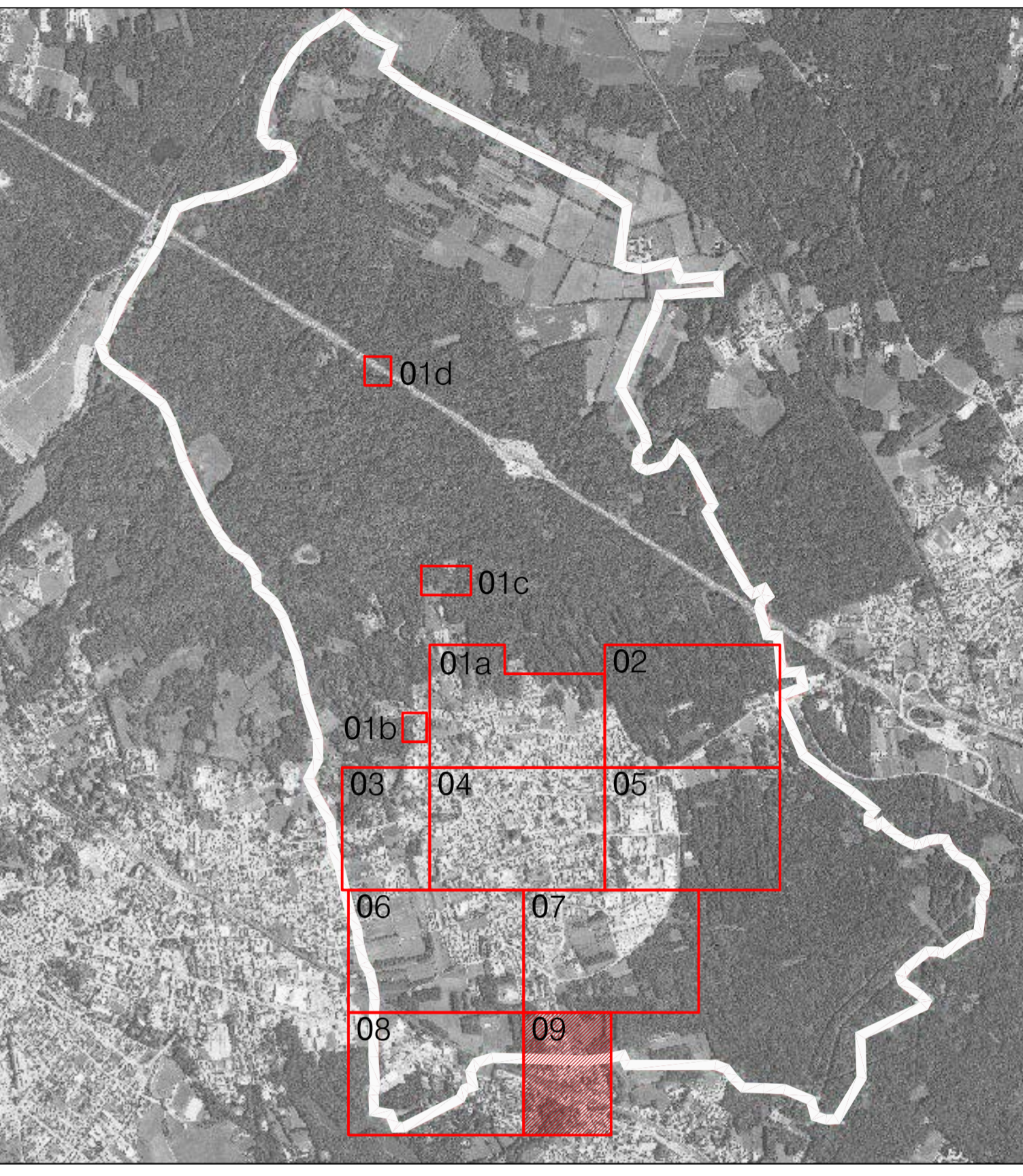
TIPOLOGIA DI APPARECCHIO	STATO DELL'APPARECCHIO	TIPO DI CHIUSURA	DESCRIZIONE
ORIENTAMENTO DA CORREGGERE	TIPO DI CHIUSURA	CODICE TIPO DI APPARECCHIO DI ILLUMINAZIONE (Rif. ALLEGATO B 'ABACO DEGLI APPARECCHI DI ILLUMINAZIONE - CENSIMENTO')	
STATO DELL'APPARECCHIO	TIPO DI CHIUSURA	DESCRIZIONE	DESCRIZIONE
b BUONO	a APERTA	●	ARMATURA STRADALE
m DA MANUTENERE	c COPPA / DIFFONDEnte	⊗	APPARECCHIO DECORATIVO
v VETUSTO	p VETRO PIANO / TOTALMENTE SCHERMATA	⊙	APPARECCHIO D'ARREDO URBANO TIPO GLOBO
		▲	PROIETTORE PER ILLUMINAZIONE ARCHITETTONICA D'ACCENTO
		◆	PROIETTORE PER ILLUMINAZIONE FUNZIONALE STRADALE
		◐	PLAFONIERA
		■	APPARECCHIO PER ILLUMINAZIONE FUNZIONALE DEGLI ATTRAVERSAMENTI PEDONALI
		⊕	SOSPENSIONE SU TESATA
		⊗	SOSPENSIONE SU TESATA DECORATIVA
		▲	APPARECCHIO INCASSATO A TERRA O A PARETE
		◆	PROIETTORE PER ILLUMINAZIONE FUNZIONALE DI GRANDI AREE
		⊙	PALETTO SEGNALETICO DECORATIVO
		◐	APPARECCHIO A SOSPENSIONE INTERNALIZZATO

LEGENDA SOSTEGNI

TIPOLOGIA DEL SOSTEGNO	STATO DEL SOSTEGNO	MATERIALE DEL SOSTEGNO	ALTEZZA DI INSTALLAZIONE IN METRI
CODICE DEL COMPLESSO ILLUMINANTE *	ALTEZZA IN METRI DELL'ISTALLAZIONE	NUMERO SOSTEGNI	MATERIALE SOSTEGNO
STATO DEL SOSTEGNO	ALTEZZA IN METRI DELL'ISTALLAZIONE	MATERIALE SOSTEGNO	DESCRIZIONE
b BUONO	z ACCIAIO ZINCATO	g GHISA E ACCIAIO VERNICIATO	
m DA MANUTENERE	v ACCIAIO VERNICIATO	a ALLUMINIO	
v VETUSTO	c CEMENTO ARMATO	l LEGNO	
	f VETRORESINA	p PVC	
⊥	MENSOLA DI TIPO STRADALE FISSATA A PARETE	⊥	PALO DI TIPO STRADALE
⊥	PALO DOPPIO DI TIPO STRADALE	⊥	PALO A TRE SBRACCI DI TIPO STRADALE
⊥	PALO A QUATTRO SBRACCI DI TIPO STRADALE	⊥	PALO BASSO
⊥	STAFFA PER PROIETTORI	⊥	TORRE FARO
⊥	MENSOLA DECORATIVA A PARETE	⊥	PALO DECORATIVO
⊥	PALO DECORATIVO A DUE SBRACCI	⊥	PALO DECORATIVO A TRE SBRACCI
⊥	PALO DECORATIVO A QUATTRO SBRACCI	⊥	PALO DECORATIVO A CINQUE SBRACCI
⊥	PALO PER APPARECCHIO FUNZIONALE ALL'ILLUMINAZIONE DI ATTRAVERSAMENTI PEDONALI		



INQUADRAMENTO



**PIANO DI ILLUMINAZIONE**  
COMUNE DI ARSAGO SEPRIO (VA)

TITOLO TAVOLA	
<b>CENSIMENTO PUNTUALE DEGLI IMPIANTI DI ILLUMINAZIONE PUBBLICA</b>	
TAVOLA N.	QUADRO N.
TAV.02.09	09
FORMATO	SCALA
A1*	scala 1 : 1000
	DATA
	Agosto 2010

di ing. R. Guanella - arch. M. Montani - arch. M. Süss  
 p. I.V.A. 12859360153  
 sede legale: Via Boccaccio 15/A - 20123 Milano  
 sede operativa: Via Brusuglio, 44 - 20161 Milano  
 TEL. 0245477642 FAX. 0245477710  
 www.studiogms.it

Il presente elaborato è opera dell'ingegnere e costituisce oggetto di diritto d'autore, tutelato dagli art.2575 e segg. C.C.e dalla L.22/04/1941 N.663 e successive modifiche ed integrazioni. Ogni violazione (riproduzione dell'opera, anche parziale o in forma riassuntiva o per stralzo, imitazione, contraffazione, ecc.) sarà perseguita penalmente.