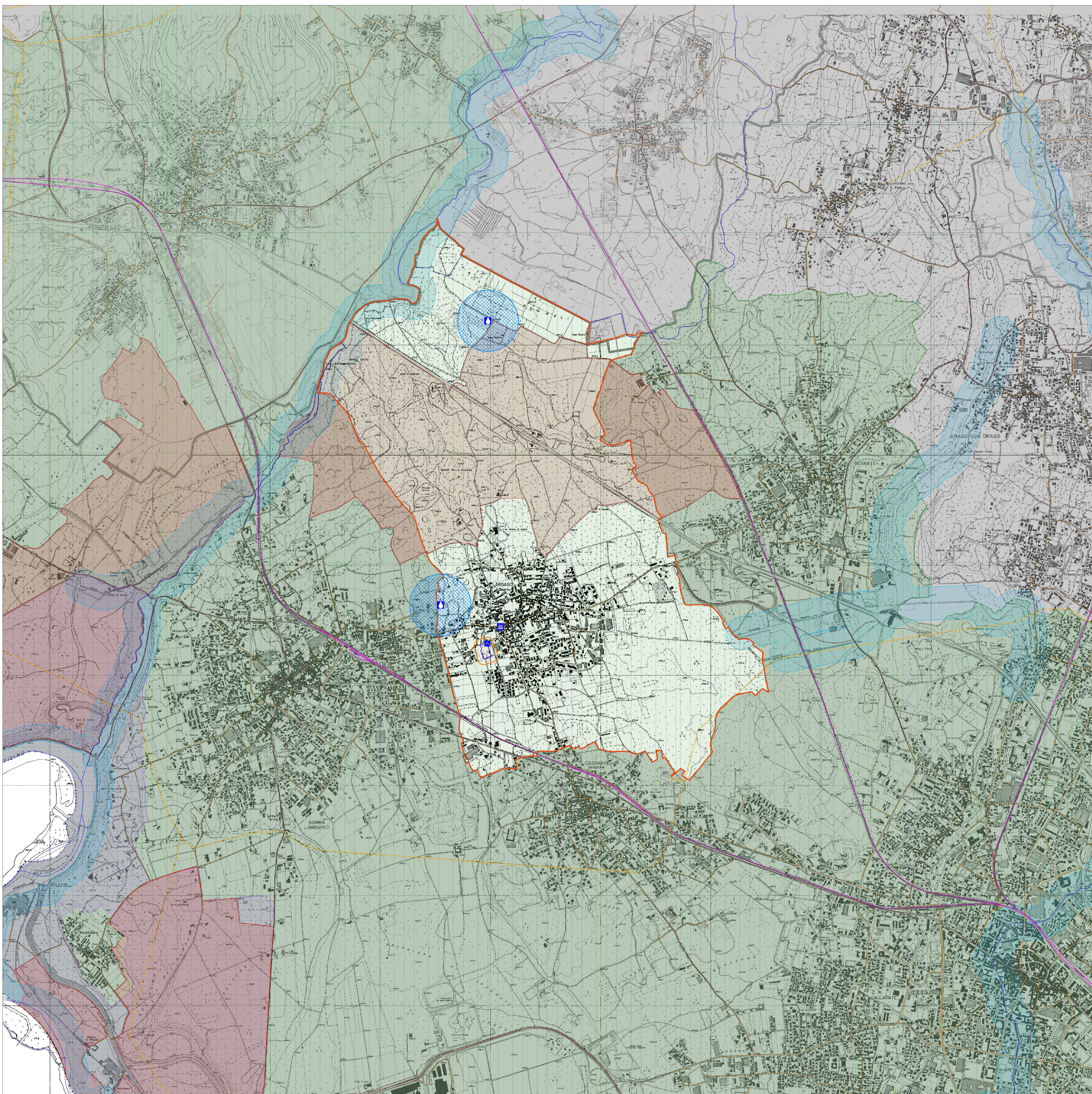


LEGENDA

- LIMITE AMMINISTRATIVO
- AREA CIMITERIO
- FASCIA DI RISPETTO CIMITERIALE DA PdR
- STRADE PRINCIPALI
- STRADE SECONDARIE
- RETE FERROVIARIA
- ELETTRODOTTO
- IDROGRAFIA
- SIBA - FASCIA DI RISPETTO RISORSE IDRICHE
- SITI DI IMPORTANZA COMUNITARIA (S.I.C.)
- ZONE DI PROTEZIONE SPECIALE (Z.P.S.)
- PARCHI REGIONALI
- PARCHI LOCALI DI INTERESSE SOVRACOMUNALE (P.L.I.S.)
- MUNICIPIO - SERVIZI CIMITERIALI
- POZZO POTABILE
- FASCIA DI RISPETTO POZZI



Comune di
Arsago Seprio
Provincia di Varese



Piano cimiteriale

L.R.n°33/2009 art.75

tavola
1a
1:10.000

Inquadramento territoriale
bacino utenze e vincoli territoriali

rev. 01 - 4 novembre 2016

allegata alla delibera di approvazione C. C. n° del

il tecnico Arch. Primo Bionda il responsabile del settore



VIGER srl Como (CO) Via Morazzone 21, 22100 - tel. 031/564933 - fax. 031/72531144 - email: info@vigersrl.it