



01a

01b

01c

01d

LEGENDA SORGENTI LUMINOSE

| SORGENTE LUMINOSA | VAPORI DI MERCURIO | SODIO AD ALTA PRESSIONE | SODIO A BASSA PRESSIONE | ALUMENI METALLICI | FLUORESCENTE | INCANDESCENZA | AD ALOGENI | LED | SORGENTE NON RILEVABILE |
|-------------------|--------------------|-------------------------|-------------------------|-------------------|----------------|----------------|----------------|----------------|-------------------------|
| | [Color swatch] | [Color swatch] | [Color swatch] | [Color swatch] | [Color swatch] | [Color swatch] | [Color swatch] | [Color swatch] | [Color swatch] |

LEGENDA APPARECCHI DI ILLUMINAZIONE

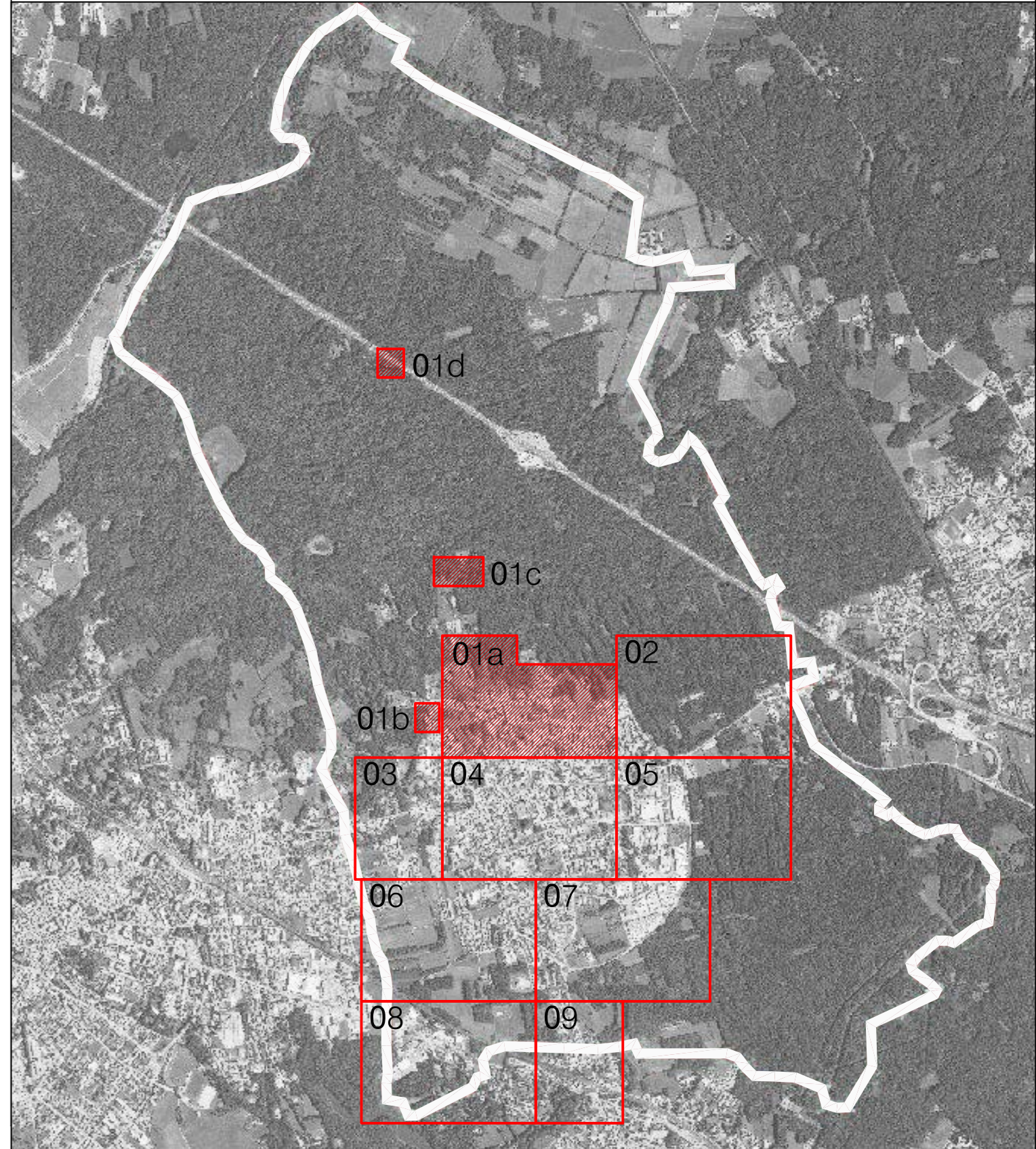
| TIPOLOGIA DI APPARECCHIO | | STATO DELL'APPARECCHIO | | TIPO DI CHIUSURA | |
|----------------------------|---------------|------------------------|------------------------------------|---|--|
| ORIENTAMENTO DA CORREGGERE | | TIPO DI CHIUSURA | | CODICE TIPO DI APPARECCHIO DI ILLUMINAZIONE (V. ALLEGATO B "ASACCO DEGLI APPARECCHI DI ILLUMINAZIONE - CENSIMENTO") | |
| b | BUONO | a | APERTA | | |
| m | DA MANUTENERE | c | COPPA / DIFFONDEnte | | |
| v | VETUSTO | d | VETRO PIANO / TOTALMENTE SCHERMATA | | |
| TIPO DI CHIUSURA | | TIPOLOGIA | | DESCRIZIONE | |
| b | BUONO | | | ARMATURA STRADALE | |
| m | DA MANUTENERE | | | APPARECCHIO DECORATIVO | |
| v | VETUSTO | | | APPARECCHIO D'ARREDO URBANO TIPO GLOBO | |
| | | | | PROIETTORE PER ILLUMINAZIONE ARCHITETTONICA D'ACCENTO | |
| | | | | PROIETTORE PER ILLUMINAZIONE FUNZIONALE STRADALE | |
| | | | | PLAFONIERA | |
| | | | | APPARECCHIO PER ILLUMINAZIONE FUNZIONALE DEGLI ATTRAVERSAMENTI PEDONALI | |
| | | | | SOSPENSIONE SU TESATA | |
| | | | | SOSPENSIONE SU TESATA DECORATIVA | |
| | | | | APPARECCHI INCASSATI A TERRA O A PARETE | |
| | | | | PROIETTORE PER ILLUMINAZIONE FUNZIONALE DI GRANDI AREE | |
| | | | | PALETTE SEGNALETICO DECORATIVO | |
| | | | | APPARECCHIO A SOSPENSIONE INTERNALIZZATO | |

LEGENDA SOSTEGNI

| TIPOLOGIA DEL SOSTEGNO | | STATO DEL SOSTEGNO | | MATERIALE DEL SOSTEGNO | |
|-------------------------------------|---------------|-----------------------------------|--------------------|---|----------------------------|
| MATERIALE DEL COMPLESSO ILLUMINANTE | | ALTEZZA DI INSTALLAZIONE IN METRI | | SOSTEGNI TESATE (ove presenti) | |
| b | BUONO | z | ACCIAIO ZINCATO | g | GHISA E ACCIAIO VERNICIATO |
| m | DA MANUTENERE | v | ACCIAIO VERNICIATO | al | ALUMINIO |
| v | VETUSTO | c | CEMENTO ARMATO | l | LEGNO |
| | | f | VETRORESINA | p | PVC |
| STATO DEL SOSTEGNO | | TIPOLOGIA | | DESCRIZIONE | |
| b | BUONO | | | MENSOLA DI TIPO STRADALE FISSATA A PARETE | |
| m | DA MANUTENERE | | | PALO DOPPIO DI TIPO STRADALE | |
| v | VETUSTO | | | PALO A QUATTRO SBRACCI DI TIPO STRADALE | |
| | | | | STAFFA PER PROIETTORI | |
| | | | | MENSOLA DECORATIVA A PARETE | |
| | | | | PALO DECORATIVO A DUE SBRACCI | |
| | | | | PALO DECORATIVO A QUATTRO SBRACCI | |
| | | | | PALO PER APPARECCHIO FUNZIONALE ALL'ILLUMINAZIONE DI ATTRAVERSAMENTI PEDONALI | |
| | | | | PALO A TRE SBRACCI DI TIPO STRADALE | |
| | | | | PALO BASSO | |
| | | | | TORRE FARO | |
| | | | | PALO DECORATIVO | |
| | | | | PALO DECORATIVO A TRE SBRACCI | |
| | | | | PALO DECORATIVO A CINQUE SBRACCI | |



INQUADRAMENTO



PIANO DI ILLUMINAZIONE
COMUNE DI ARSAGO SEPRIO (VA)

TITOLO TAVOLA
CENSIMENTO PUNTUALE DEGLI IMPIANTI DI ILLUMINAZIONE PUBBLICA

| | |
|-----------|-----------------|
| TAVOLA N. | QUADRO N. |
| TAV.02.01 | 01a-01b-01c-01d |
| FORMATO | SCALA |
| A1* | scala 1 : 1000 |
| | DATA |
| | Agosto 2010 |

di ing. R. Guanella - arch. M. Montani - arch. M. Süss
p.l.v.a. 12883950153
sede legale: Via Boccaccio 15/A - 20123 Milano
sede operativa: Via Brusuglio, 44 - 20161 Milano
TEL. 02/5477642 FAX. 02/5477710
www.studiogms.it

Il presente elaborato è opera dell'ingegnere e costituisce oggetto di diritto d'autore, tutelato dagli art.2375 e segg. C.C. e dalla L.22/04/1941 N.683 e successive modifiche ed integrazioni. Ogni violazione (riproduzione, diffusione, anche parziale o in forma riassuntiva o per stralzo, imitazione, contraffazione, ecc.) sarà perseguita penalmente.