



COMUNE DI ARSAGO SEPRIO
Provincia di Varese

**Studio Geologico, Idrogeologico e Sismico
di supporto al Piano di Governo del Territorio**

L.R. 11 Marzo 2005 n.12

**Allegato 1a
Sezione geologica AA'**

Scala orizzontale 1:10.000 - scala verticale 1:1.000

Dr. Geol. Roberto Carimati

Dr. Geol. Giovanni Zaro

Studio Tecnico Associato di Geologia - Via Dante Alighieri 27, 21045 Gazzada Schianno (Varese)
Tel. +39 0332 464105 Fax +39 0332 870234 e-mail: gedageo@gedageo.191.it

Febbraio 2010

LEGENDA

Geologia

Depositi fluvioglaciali e alluvionali della Valle di Bagnoli

BR - Depositi recenti e attuali Valle di Bagnoli

Unità di Arsago

AI - Depositi morenici indifferenziati

AF - Depositi di morena frontale

AS - Deposito di smantellamento dei cordoni morenici legati alle fasi interstadiali

AT - Depositi di smantellamento legati alle fasi terminali

Unità di Casorate

CI - Depositi morenici indifferenziati

CF - Depositi di morena frontale

GA - Depositi glaciali antichi

AP - Argille Plioceniche (?)

Go - Gonfolite

Litologia

Ghiaia e ciottoli

Sabbia e ghiaia

Sabbia limosa/argillosa

Sabbia

Sabbia e tracce di ghiaia

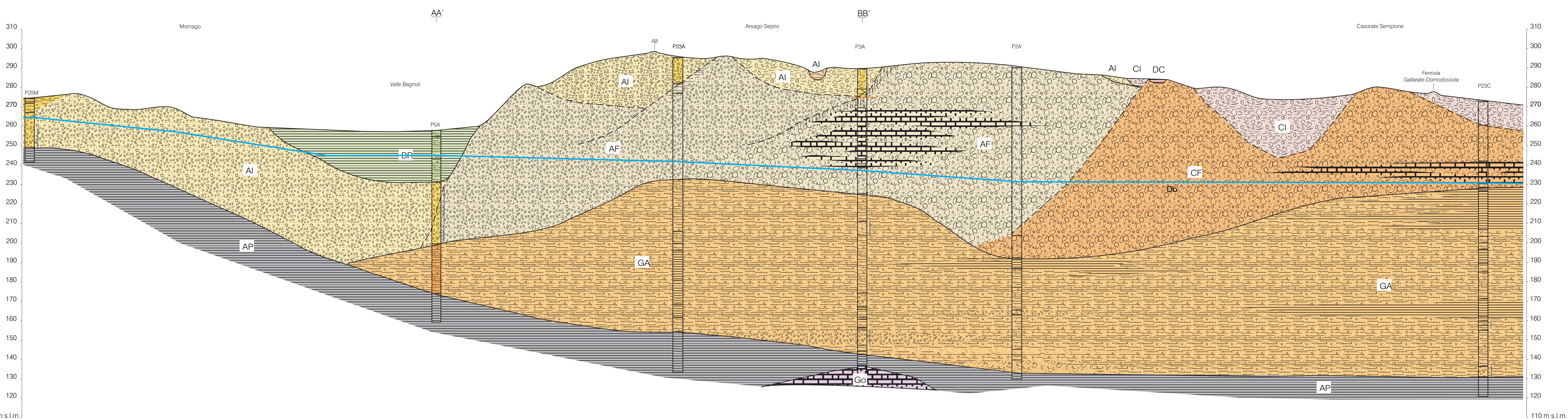
Argilla

Conglomerato

Idrogeologia

Superficie piezometrica

Filtri



110 m s.l.m.

110 m s.l.m.